

# Alimentation et Agriculture

Le domaine de l'alimentation et de l'agriculture regroupe un large panel de métiers : la production agricole, la transformation agroalimentaire, la recherche, la commercialisation et la distribution, la qualité et la sécurité alimentaire, les services et le conseil...

## Les constats

Depuis la fin de la Seconde Guerre mondiale, l'alimentation et les manières de la produire et de la vendre ont beaucoup évolué. Les **industries alimentaires** et l'**agriculture intensive\*** sont aujourd'hui largement majoritaires. Or, elles reposent sur l'utilisation des **énergies fossiles**, des **produits phytosanitaires\*** et des **engrais**. (1) Ces évolutions ont un **fort impact sur l'environnement** parce qu'elles conduisent à l'épuisement des ressources et à la dégradation de la qualité de l'air, de l'eau et des sols (ex: produits chimiques déversés dans les cours d'eau). Egalement, ces évolutions ont un impact **sur le climat** au travers de l'émission de gaz à effet de serre\*\* (GES) dans l'atmosphère. (2)

Parallèlement, l'**accès à une alimentation saine et durable** reste **inégal**. En effet, la diversité et la qualité des produits consommés dépendent de notre **milieu social et culturel** c'est-à-dire de notre **éducation à une alimentation saine** et de notre pouvoir d'achat. (3) Or, la qualité de notre alimentation est directement liée à notre **santé** : une mauvaise alimentation entraîne plus facilement des problèmes de santé et de malnutrition.

### Chiffres

**19%**

Des émissions de GES françaises proviennent du secteur agro-alimentaire (utilisation des engrais, transport des matières premières du champ à l'assiette, réfrigération, déchets, etc.) (4)

**4 millions**

de tonnes de nourriture encore comestible jetées chaque année en France (5)

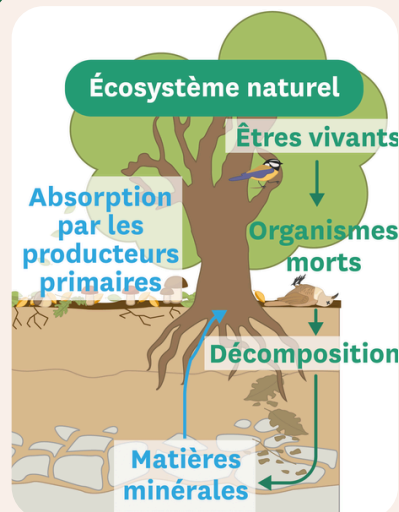
Ce gaspillage alimentaire est dû aux consommateurs mais aussi à la production agricole, la restauration, la distribution, etc.

**80%**

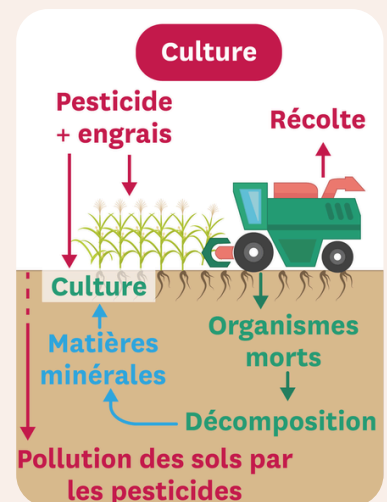
des adolescent-es souffrant d'anorexie mentale sont des filles (6)

### Schéma

(14)



Sol naturel



Sol agricole



### Définitions

★ **Agriculture intensive** : système de production agricole visant à maximiser les rendements par l'utilisation de pesticides, de machines, d'un minimum de main d'œuvre et grâce à la standardisation des produits.

★ **Produits phytosanitaires** : produits chimiques qui permettent une croissance plus rapide des plantes à moindre coût.

★ **Agriculture biologique et agroécologie** : approches agricoles visant à produire des aliments de manière plus respectueuse de l'environnement.

# Les enjeux

## Préserver la biodiversité, l'eau et les sols

Développer des **pratiques agricoles plus durables** comme l'agriculture biologique et l'agroécologie\* (7)

Ex : Maraicher.e en agriculture biologique

Améliorer la **qualité de l'eau** et **gérer durablement la ressource eau** (8)

Ex : Responsable irrigation et gestion de l'eau

Améliorer la **qualité des sols** afin de réduire les risques d'**inondations** et **capturer le carbone** efficacement (9)(10)

Ex : Chargé-e d'évaluation environnementale



## Accéder à une alimentation saine et durable pour toutes et tous

Favoriser une alimentation **locale, de saison et de qualité pour tous** en luttant contre la précarité alimentaire (11)

Ex : Vendeur en épicerie sociale et solidaire

Lutter contre le **gaspillage alimentaire** (7)

Ex : Responsable de département en grande distribution

Sensibiliser à l'**alimentation durable et saine** (7)

Ex : Diététicien-ne



## Faciliter la transition des agriculteurs et agricultrices

Fixer des **salaires** corrects aux agriculteurs·trices ou **subventionner** les agriculteurs·trices biologiques (7)(12)

Ex : Agent-e de relation avec la production agricole

Accompagner les agriculteurs·trices dans leur transition vers des productions biologiques via le **partage des pratiques** (7)

Ex : animateur·trice agricole

Réduire l'exposition des agriculteurs·trices aux produits chimiques agricoles pour protéger leur **santé** (13)

Ex : Responsable hygiène sécurité environnement



## Nos sources

- (1) **INSEE** – Transformations de l'agriculture et des consommations alimentaires – février 2024
- (2) **ADEME** – Tout comprendre : une alimentation plus durable – février 2025
- (3) **INRAE** – Manger sain et à sa faim, une question de revenus ? – juillet 2023
- (4) **notre-environnement.gouv.fr** – Les émissions de gaz à effet de serre de l'agriculture – février 2021
- (5) **agriculture.gouv.fr** – Infographie : le gaspillage alimentaire – octobre 2024
- (6) **ameli.fr** – Anorexie mentale : définition et causes – juillet 2024
- (7) **ecologie.gouv.fr** – L'agriculture et l'alimentation durables – janvier 2025
- (8) **agriculture.gouv.fr** – Les projets de territoire pour la gestion de l'eau (PTGE) au service d'une agriculture durable – décembre 2023
- (9) **OPECS** – Stocker plus de carbone dans les sols : un enjeu pour le climat et pour l'alimentation – mars 2018
- (10) **agriculture.gouv.fr** – Prise en compte de l'activité agricole et des espaces naturels dans le cadre de la gestion des risques d'inondation – juillet 2018
- (11) **solidarites.gouv.fr** – Programme Mieux manger pour tous – septembre 2024
- (12) **Direction générale du trésor** – Trésor-Eco n°350 : Disparités des revenus agricoles – octobre 2024
- (13) **agriculture.gouv.fr** – Le plan Ecophyto, qu'est-ce que c'est ? – février 2022
- (14) **QCM SVT** – Les enjeux contemporains de la planète – octobre 2018

\*Pour plus de précisions sur certains mots, consultez notre lexique général ! ;)

